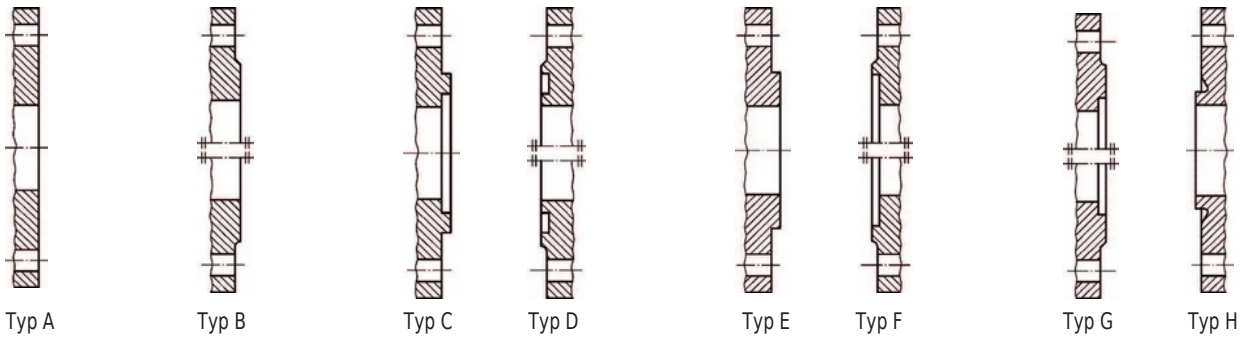


Technische Anleitung

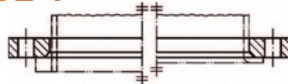
Flanscharten nach EN 1092-1



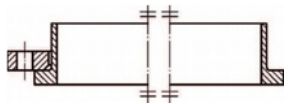
Flanschtypen nach EN 1092-1



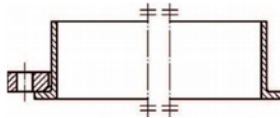
Typ 01
Glatte Flansche zum Schweißen



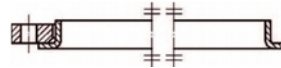
Typ 02
Losflansch mit Vorschweissbund (siehe Typ 32)
oder Lappenrohrende (siehe Typ 33)



Typ 02
Losflansch mit
Schweißringhals (siehe Typ 35)



Typ 02
Losflansch mit Presskragen
mit langem Hals (siehe Typ 36)



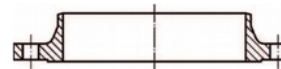
Typ 02
Losflansch mit Presskragen (siehe Typ 37)



Typ 04
Losflansch mit Vorschweissbund
(siehe Typ 34)



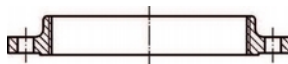
Typ 05
Blindflansche



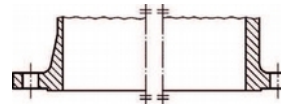
Typ 11
Vorschweissflansche



Typ 12
Aufsteckflansch zum Anschweißen



Typ 13
Gewingeflansch

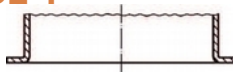


Typ 21
Integralflansch

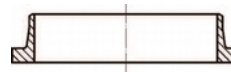
Kragentypen nach EN 1092-1



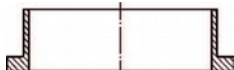
Typ 32
Kragen zum Anschweißen



Typ 33
Gelapptes Rohrende



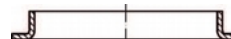
Typ 34
Vorschweisskragen



Typ 35
Ringhals zum Anschweißen



Typ 36
Presskragen mit langem Hals



Typ 37
Presskragen